

Дизельный привод

Самовсасывающий центробежный насос

с автоматическим запуском

Модель T10A60S-BF6L

Типоразмер 10" x 10"



Полный напор М	Производительность при максимальной частоте вращения м3/ч			
	42	129	129	129
37	375	397	397	397
30	413	536	629	640
24	427	552	659	745
18	443	568	676	765
12	454	591	693	777
Высота всасывания, м	7,6	6,1	4,6	3,1



СПЕЦИФИКАЦИИ НАСОСА

Типоразмер: 10" x 10" NPT (254 mm x 254 mm) - Всас х напор.
Корпус: Чугун №30. Макс. давление 690кПа *

Двухлопастное рабочее колесо открытого типа: Ковкий чугун № 65-45-12. Пропускает механические примеси до 76,2 мм.

Вал рабочего колеса: Нерж.сталь No. 17-4 РН.

Сменная прокладка износа: Ковкий чугун № 80-60-03.

Задняя прокладка износа: Углеродистая сталь

Съемный люк для прочистки насосной части: Серый чугун №30, 4 кг.

Обратный клапан: Неопрен, сталь

Гнездо уплотнений: Чугун No. 30.

Втулки вала: Литая сталь №. 4130.

Уплотнение: Картриджевое механическое, плавающее, с самоцентрировкой. Подвижная и неподвижная части - карбид кремния. Корпус - нерж. сталь. Флуорокарбоновые эластомеры (DuPont Viton или аналог). Пружина- нерж. сталь No. 18. Макс. температура жидкости 71°C.*

Радиальные/осевые подшипники: Шариковые двойные

Масло для смазки подшипников и уплотнений: SAE No. 30

Фланцы: Чугун No. 30.

Всасывающий патрубок: Чугун No. 30.

Прокладки: Buna-N (Нитрил), PTFE, пробка, резина.

Кольцевые уплотнения: Buna-N (Нитрил).

Рама: Листовая сталь.

Предохранительный клапан: медь.

Визуальный контроль уровня и состояния масла в камерах подшипников и уплотнений.

Стандартное оснащение: Отвод 90° на напорном патрубке. Фильтр.

Система контроля уровня жидкости (микрореле) с кабелем 15 м (По запросу возможны двухпоплачковая система и кабель другой длины).

Доп. оборудование: Аккумулятор. Шасси (до 90 км/ч) с пневмоколесами 225/75R15. Система контроля уровня с датчиком давления.

*Просьба связаться с производителем, если область применения требует давления или температуры выше указанных.



СПЕЦИФИКАЦИИ ДВИГАТЕЛЯ

Модель: Deutz BF6L.

Тип: Шестицилиндровый четырехтактный с воздушным охлаждением, дизельный.

Рабочий объем: 6,1 л.

Управление: Механическое.

Система смазки: Принудительная циркуляция.

Очистка воздуха: Масляная ванна.

Масляный картер: 18,4 л - полный объем; 16,0 л - замена масла.

Топливный бак: 492 л

Время непрерывной работы: 28.8 ч.

Стартер: электрический 12.

Стандартное оснащение: Отключение при высокой температуре масла, низком давлении, повреждении привода. Датчик уровня топлива. Акселератор. Приборная доска с датчиками температуры и давления, амперметром, счетчиком часов наработки, тахометром. Переключатель ручной/автоматический, глушитель.

ЗАЯВЛЕННАЯ МАКСИМАЛЬНАЯ МОЩНОСТЬ:

148.2 л/с (109 кВт) при 2500 об/мин.

Динамическая мощность: 160.5 л/с (118 кВт) при 2500 об/мин.



ООО "КОМПАНИЯ ЭКОТЕХНИКА"
620062 Екатеринбург Проспект Ленина 68 офис 21
тел/факс (343) 216 82 16 • 216 82 14
ecotech@utn.ru • www.ecotechnika.ru



Спецификация

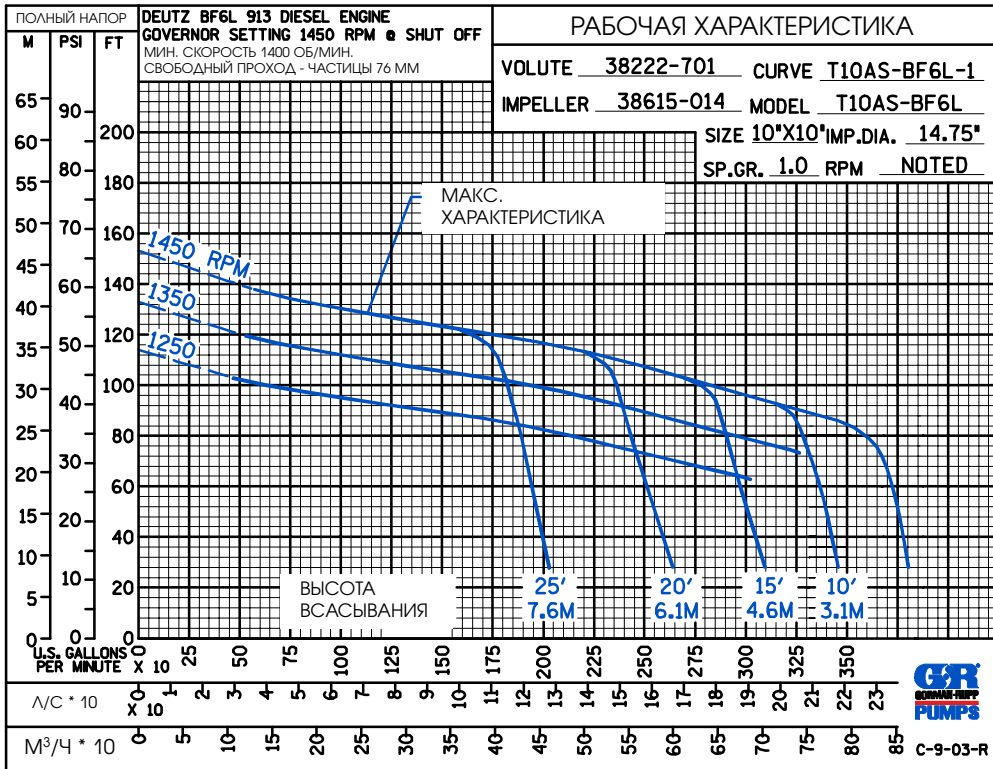
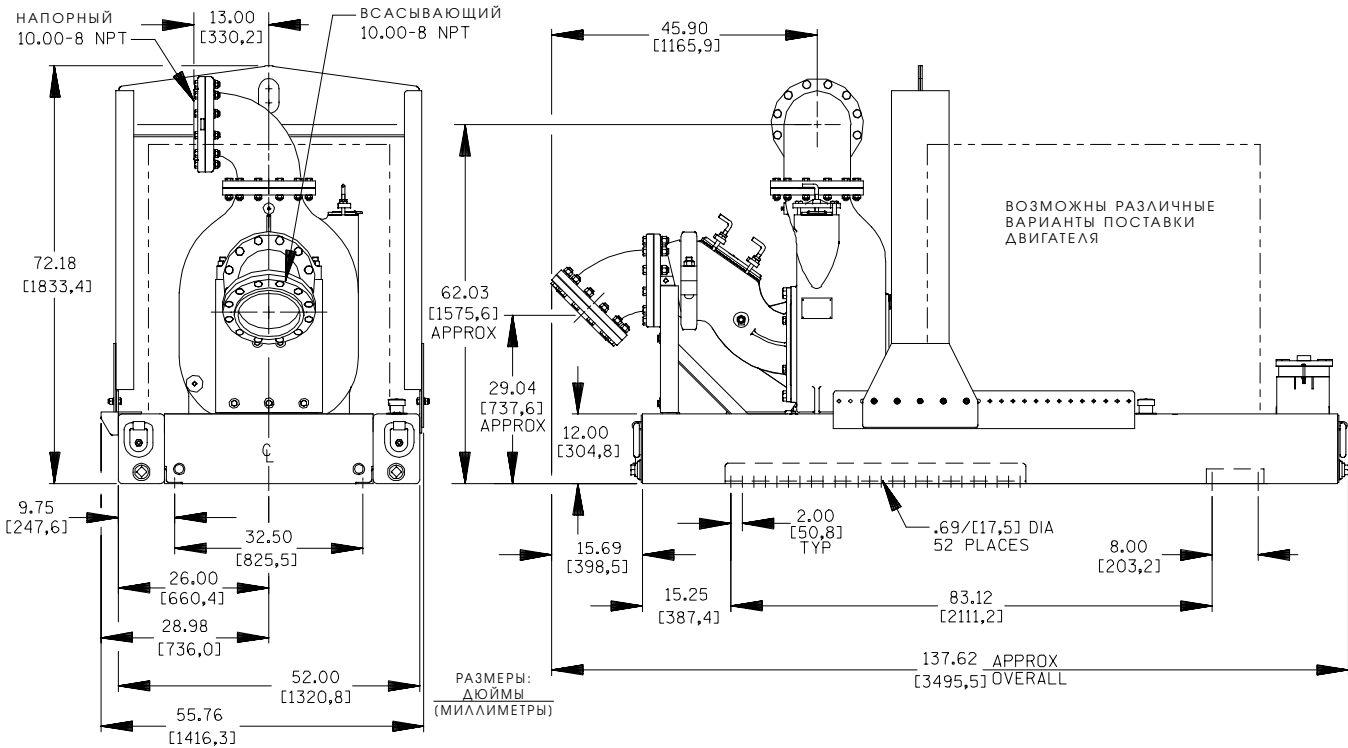
С Е К Ц И Я 45, СТР. 1710

ПРИБЛИЗИТЕЛЬНЫЕ
РАЗМЕРЫ И ВЕС

ВЕС НЕТТО:
ВЕС БРУТТО:
ОБЪЕМ :

НА РАМЕ _____
2250 КГ
2341 К Г
11,2 М³

2-Х КОЛЕСНОЕ ШАССИ _____
2481 К Г
2481 К Г



ООО "КОМПАНИЯ ЭКОТЕХНИКА"
620062 Екатеринбург Проспект Ленина 68 офис 21
тел/факс (343) 216 82 16 • 216 82 14
ecotech@utn.ru • www.ecotechnika.ru

