

Самовсасывающий центробежный насос



С Дизельным Двигателем
Модель 82D1-L48EE-X
 Типоразмер 2" x 2"



| Полный напор | | Производительность | | | | |
|-------------------|----|--------------------|-----|-----|-----|-----|
| Футы | М | М ³ /ч | | | | |
| 90 | 27 | 8 | 8 | 8 | 8 | 8 |
| 80 | 24 | 15 | 17 | 17 | 17 | 17 |
| 70 | 21 | 18 | 22 | 23 | 23 | 23 |
| 60 | 18 | 19 | 24 | 27 | 27 | 27 |
| 50 | 15 | 20 | 25 | 30 | 30 | 30 |
| 40 | 12 | 21 | 26 | 31 | 33 | 33 |
| 30 | 9 | 21 | 27 | 32 | 35 | 37 |
| 20 | 6 | 22 | 28 | 32 | 37 | 39 |
| Высота всасывания | | 7,6 | 6,1 | 4,6 | 3,1 | 1,5 |



СПЕЦИФИКАЦИИ НАСОСА

Типоразмер: 2" x 2" (50mm x 50 mm) NPT - Female.
Корпус: Алюминий No. 356-T6 и чугун No. 30.
Трехлопастное рабочее колесо полукрытого типа:
 Алюминий No. 356-T6
Условный проход: сферические частицы \varnothing 16 мм.

Пластина компенсации износа: Сталь No. 1026.
Промежуточная скоба: Серый чугун №30
Уплотнение: Двойное подпружиненное со смазкой
 Вращающаяся часть - графит. Неподвижная часть - сплав Ni. Макс. температура жидкости 43°C.*
 Макс. рабочее давление 345 кПа.*

Втулка уплотнения: Нерж. сталь 304.
Обратный клапан: Випа-N (Нитрил), нейлон, чугун

Фланцы: чугун №30
Прокладки: Растительная фибра

Стандартное оснащение: Рама с резиновыми стойками.
 Фильтр. 90 ° - напорный патрубок.

Дополнительное оснащение: Шасси (2 полупневматических колеса) 70 м м x 254 мм

* Если требуются давление или температура выше указанных, просьба связаться с производителем



ОСТОРОЖНО!

Данное устройство предназначено для перекачки летучих и легковоспламеняющихся жидкостей. В целях снижения вероятности взрыва запрещена работа вблизи открытых искр огня и других источников возможного воспламенения. Не эксплуатируйте устройство во взрывоопасной атмосфере или в неventилируемых помещениях. Подсоедините кабель заземления к ближайшей точке заземления емкости, которую предстоит заполнить. Заглушите двигатель и дайте ему полностью остыть прежде, чем заправлять его топливом.

СПЕЦИФИКАЦИИ ДВИГАТЕЛЯ

Модель: YANMAR L48EE.
Тип: Одноцилиндровый четырехтактный дизельный с воздушным охлаждением

Рабочий объём: 219 см³.
Управление: Переменная скорость
Воздушный фильтр: Сухой
Резервуар для масла: 0,8 л.
Топливный бак: 2,4 л.
Время работы от полного бака: 1.8 ч
Стартер: Ручной.

Стандартное оснащение: Ручное отключение.
 Дроссель, контроль смазки. Ограничитель скорости. Глушитель с искрогасителем.
 Теплозащитный экран. Экранированное зажигание. Кабель заземления.
 Комплект инструментов.

YANMAR L48EE. Максимальная мощность 4,0 л.с. (3,0 кВт) при 3600 об/мин.

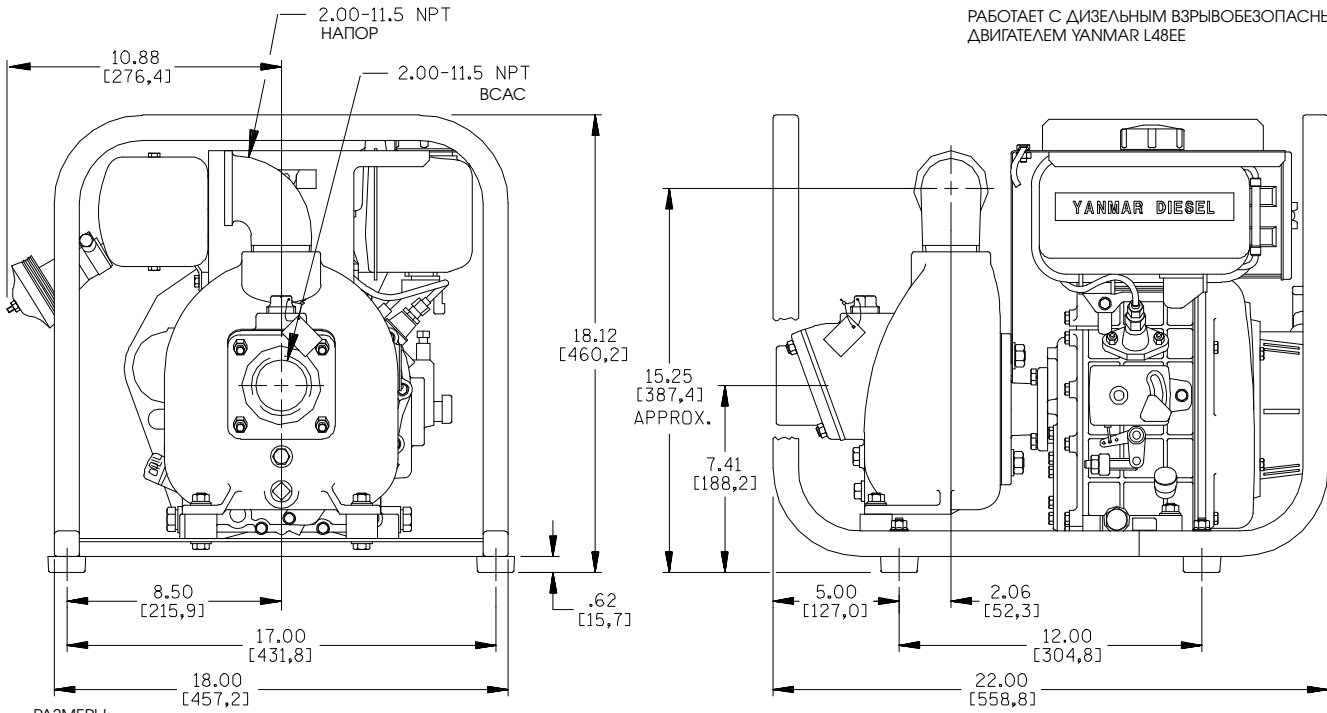
СПЕЦИФИКАЦИЯ

СЕКЦИЯ 20, СТР. 200

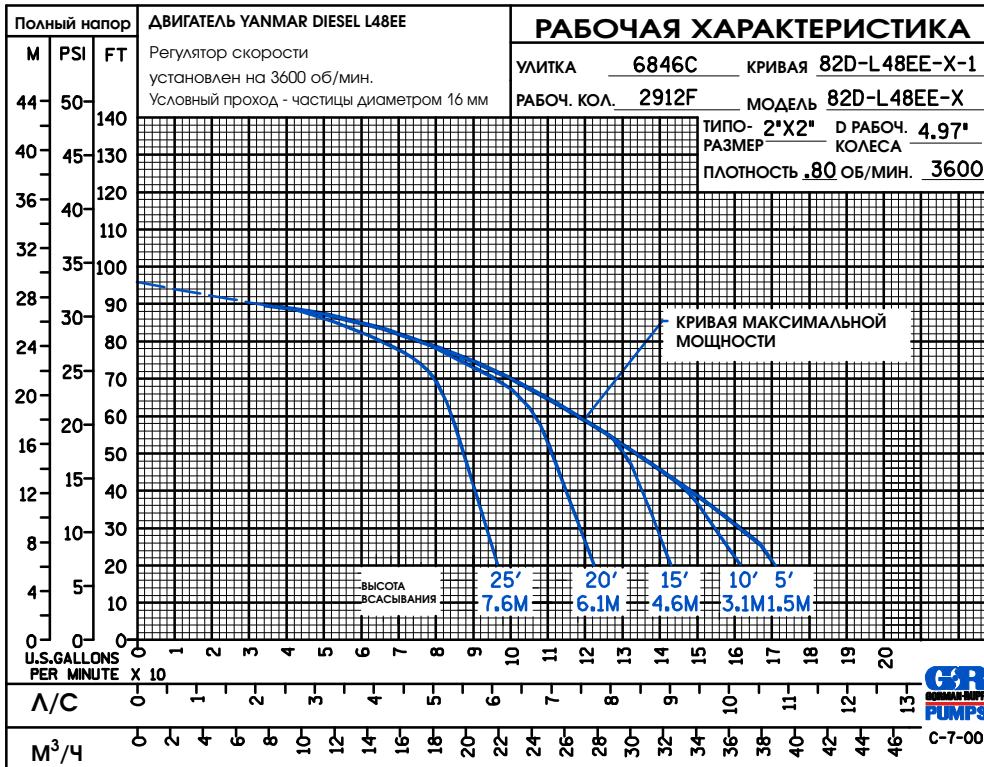
ПРИБЛИЗИТЕЛЬНЫЕ
РАЗМЕРЫ И ВЕС

| | | |
|-------------|---------------------|---------------------|
| | РАМА: | С ШАССИ: |
| ВЕС НЕТТО: | 44 КГ | 53 КГ |
| ВЕС БРУТТО: | 56 КГ | 55 КГ |
| ОБЪЕМ: | 0,16 М ³ | 0,21 М ³ |

РАБОТАЕТ С ДИЗЕЛЬНЫМ ВЗРЫВОБЕЗОПАСНЫМ
ДИВИТЕЛЕМ YANMAR L48EE



РАЗМЕРЫ:
ДУЙМЫ
МИЛЛИМЕТРЫ



ООО "КОМПАНИЯ ЭКОТЕХНИКА"
620062 Екатеринбург Проспект Ленина 68 офис 21
тел/факс (343) 216 82 16 • 216 82 14
ecotech@utn.ru • www.ecotechnika.ru

