

# Самовсасывающий центробежный насос



С Бензиновым Двигателем  
**Модель 82D1-EX13-X**  
 Типоразмер 2" x 2"



Полный напор		Производительность			
Футы	М	М <sup>3</sup> /ч			
108	33	7	7	7	7
100	30	11	13	14	14
90	27	15	19	20	20
80	24	17	22	24	25
70	21	18	24	28	29
60	18	18	25	30	32
50	15	18	25	31	34
40	12	18	26	31	35
30	9	19	26	31	36
Высота всасывания		7,6	6,1	4,6	3,1



## СПЕЦИФИКАЦИИ НАСОСА

**Типоразмер:** 2" x 2" (50mm x 50 mm) NPT - Female.  
**Корпус:** Алюминий No. 356-T6 и чугун No. 30.  
**Трехлопастное рабочее колесо полукрытого типа:**  
 Алюминий No. 356-T6  
 Условный проход: сферические частицы  $\varnothing$  16 мм.

**Пластина компенсации износа:** Сталь No. 1026.  
**Промежуточная скоба:** Серый чугун №30  
**Уплотнение:** Двойное подпружиненное со смазкой  
 Вращающаяся часть - графит. Неподвижная часть - сплав Ni. Макс. температура жидкости 43°C.\*  
 Макс. рабочее давление 407 кПа.\*

**Втулка уплотнения:** Нерж. сталь 304.  
**Обратный клапан:** Випа-N (Нитрил), нейлон, чугун

**Фланцы:** чугун №30  
**Прокладки:** Пробка, нитрил

**Стандартное оснащение:** Рама с резиновыми стойками.  
 Фильтр. 90 ° - напорный патрубок.

**Дополнительное оснащение:** Шасси (2 полупневматических колеса) 70 м м x 254 мм

\* Если требуются давление или температура выше указанных, просьба связаться с производителем



## ОСТОРОЖНО!

Данное устройство предназначено для перекачки летучих и легковоспламеняющихся жидкостей. В целях снижения вероятности взрыва запрещена работа вблизи открытых искр огня и других источников возможного воспламенения. Не эксплуатируйте устройство во взрывоопасной атмосфере или в невентилируемых помещениях. Подсоедините кабель заземления к ближайшей точке заземления емкости, которую предстоит заполнить. Заглушите двигатель и дайте ему полностью остыть прежде, чем заправлять его топливом.

## СПЕЦИФИКАЦИИ ДВИГАТЕЛЯ

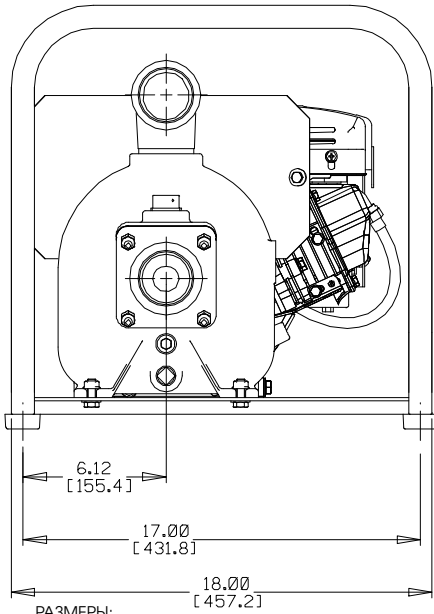
**Модель:** SUBARU ROBIN EX13.  
**Тип:** Одноцилиндровый четырехтактный бензиновый с воздушным охлаждением  
**Система впрыска:** Карбюратор.  
**Рабочий объём:** 126 см<sup>3</sup>.  
**Управление:** Механическое, маховик  
**Смазка:** Система разбрызгивания.  
**Воздушный фильтр:** Сдвоенный, полусухой  
**Резервуар для масла:** 0,6 л.  
**Топливный бак:** 2,7 л.  
**Время работы от полного бака:** 1.9 ч  
**Стартер:** Ручной.  
**Стандартное оснащение:** Ручное отключение.  
 Дроссель, контроль смазки. Ограничитель скорости. Глушитель с искрогасителем.  
 Теплозащитный экран. Экранированное зажигание. Кабель заземления.

# СПЕЦИФИКАЦИЯ

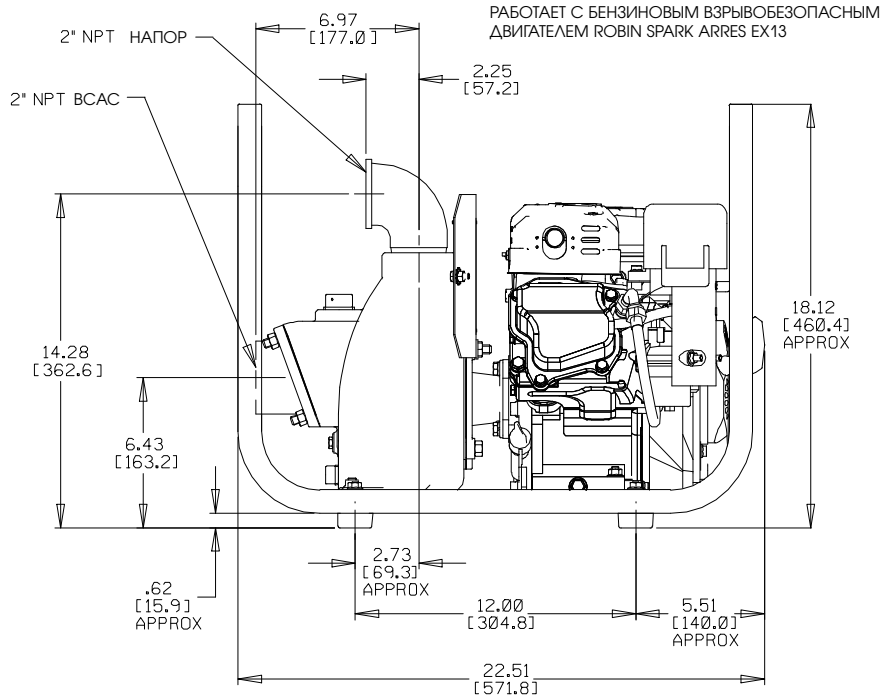
СЕКЦИЯ 20, СТР. 180

ПРИБЛИЗИТЕЛЬНЫЕ  
РАЗМЕРЫ И ВЕС

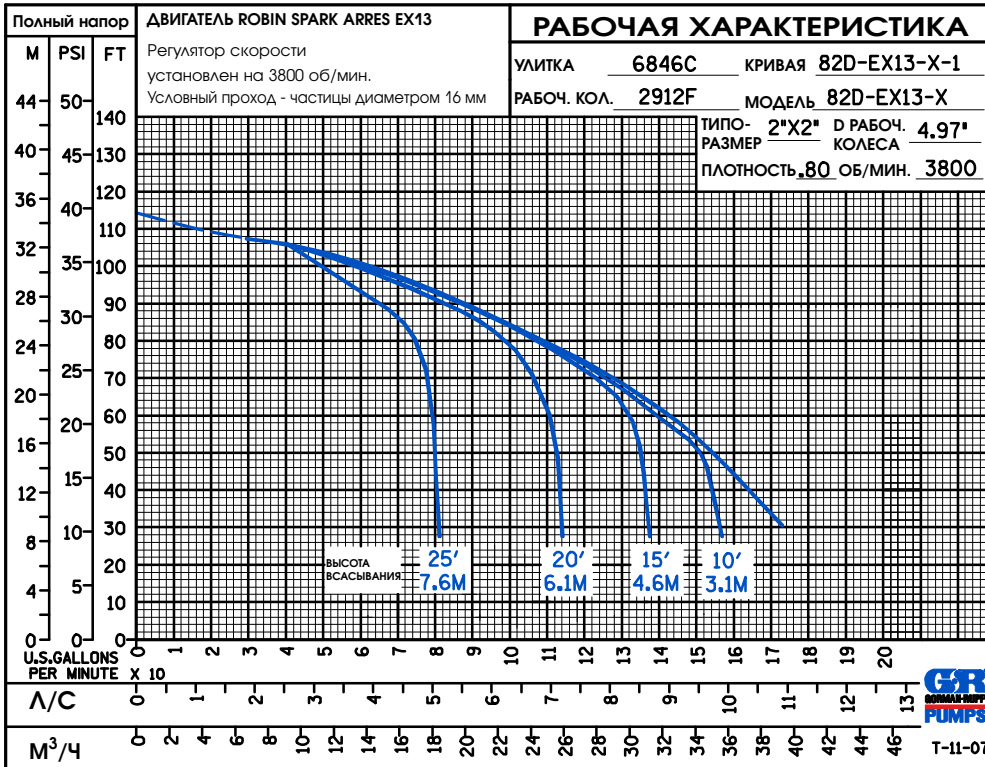
РАМА:	С ШАССИ:
ВЕС НЕТТО: 33 КГ	43 КГ
ВЕС БРУТТО: 35 КГ	45 КГ
ОБЪЕМ: 0,11 М <sup>3</sup>	0,2 М <sup>3</sup>



РАЗМЕРЫ:  
ДУЙМЫ  
МИЛЛИМЕТРЫ



РАБОТАЕТ С БЕНЗИНОВЫМ ВЗРЫВБЕЗОПАСНЫМ  
ДВИГАТЕЛЕМ ROBIN SPARK ARRES EX13



ООО "КОМПАНИЯ ЭКОТЕХНИКА"  
620062 Екатеринбург Проспект Ленина 68 офис 21  
тел/факс (343) 216 82 16 • 216 82 14  
ecotech@utn.ru • www.ecotechnika.ru

